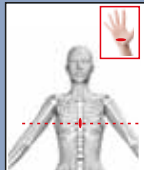


**EM CASO DE ACIDENTE COM MOTOCICLETAS
SE A VÍTIMA ESTIVER DESACORDADA,
INICIE A MASSAGEM CARDIORRESPIRATÓRIA**

- 1** Acione o Corpo de Bombeiros através do telefone 193. Se possível, sinalize o local para que não ocorra outro acidente.
- 2** Verifique os sinais de respiração. Com a ausência de respiração ou agoniza para respirar, deite a vítima de costas, numa superfície rígida.
- 3** Posicione seus braços estendidos, com os dedos entrelaçados no centro do tórax da vítima, entre os mamilos.
- 4** Utilize o peso do seu corpo e inicie compressões torácicas de forma rápida e forte.
- 5** A manobra deve ser efetuada com frequência entre 100 e 120 compressões por minuto. Permita o retorno total da parede torácica da vítima.
- 6** Não interrompa as manobras de RCP (reanimação cardiopulmonar) até a chegada do socorro.



CONTE COM A GENTE



BOMBEIROS
193
EMERGÊNCIA

EM CASO DE EMERGÊNCIA

- 1** Mantenha a calma.
- 2** Forneça ao atendente do Corpo de Bombeiros, o endereço da emergência com **nome da cidade, rua, número e algum ponto de referência.**
- 3** Confie e responda a todas as perguntas.
- 4** O serviço **193** destina-se a **emergências. EVITE TROTES.**

CONHEÇA O CORPO DE BOMBEIROS

- www.corpodebombeiros.sp.gov.br
- [/corpodebombeirosdapmesp](https://www.facebook.com/corpodebombeirosdapmesp)
- [@corpodebombeirosdapmesp](https://twitter.com/corpodebombeirosdapmesp)
- [@bombeirosmpesp](https://www.instagram.com/bombeirosmpesp)
- <https://viafacil2.policiamilitar.sp.gov.br>



**ACIDENTES COM
MOTOCICLETAS**



CUIDADOS NA DIREÇÃO DE MOTOCICLETAS

Em um acidente, a alta velocidade geralmente é a principal causa de lesões graves em motociclistas.

FIQUE ATENTO E SEMPRE UTILIZE...

Capacete com a viseira fechada ou com óculos, que seja certificado pelo Inmetro

Antena Corta Pipa

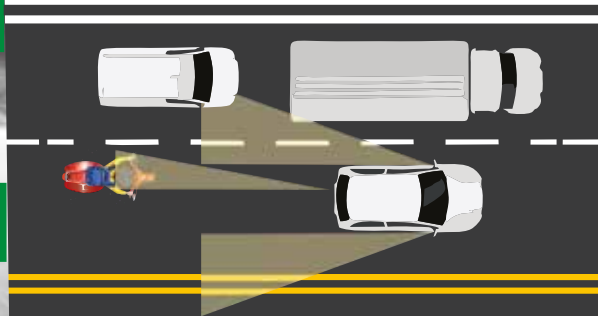
Farol baixo ligado

Roupas resistentes e apropriadas

Calçados que protejam pés e tornozelos

PREVINA ACIDENTES

- **Ande à esquerda do veículo da frente.** Isso faz com que ele o enxergue pelo retrovisor.
- **Não transite entre faixas de rolamento.** É arriscado e perigoso. A maioria dos acidentes acontecem nesse local.
- **Não siga ambulâncias ou outros veículos de emergência.** Além de proibido, dificulta a visão aumentando o risco de acidentes.
- **Preste atenção em pedestres** muitos se arriscam na travessia fora da faixa.
- **Mantenha sempre o farol ligado.** VEJA E SEJA VISTO.



EM DIAS DE CHUVA!

- 1** Redobre os cuidados e duplique a distância do veículo da frente.
- 2** Atenção na pista: cuidado com sujeiras, principalmente, com manchas de óleo derrubadas por outros veículos.
- 3** Não atravesse regiões alagadas. Lembre-se: o limite é a altura do escapamento da motocicleta.